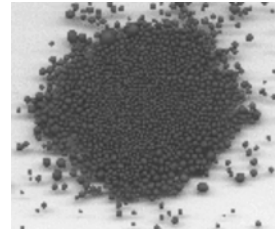


Einführende Grundlagen in die Silicone/Folie 1

1. Bestandteile der Silicone:



Silicium (Si)



Multikristallines Siliciumstück

Solartaugliche Siliciumkörner



Sauerstoff (O₂)



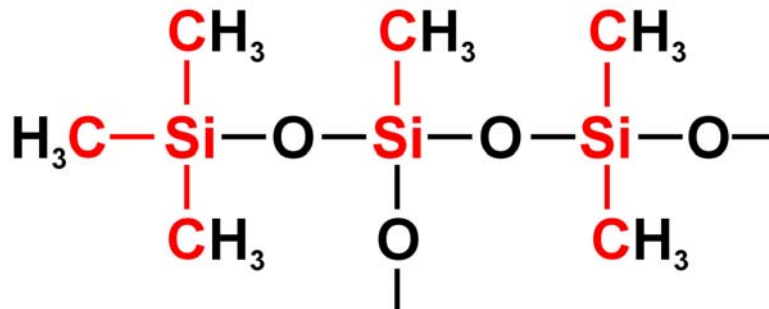
Organische Gruppen (R)
[R: z. B. die Methylgruppe -CH₃]

2. Chemische Bindungen:

a) Die Siloxanbindung:



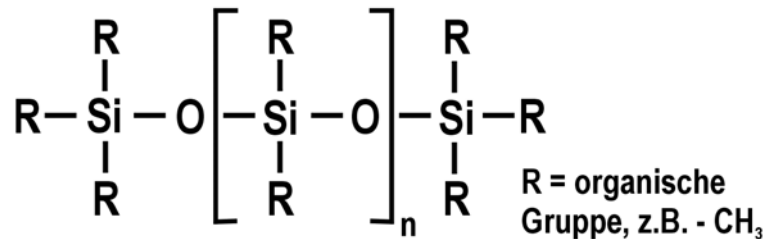
b) Die Silicium-Kohlenstoff-Bindungen:



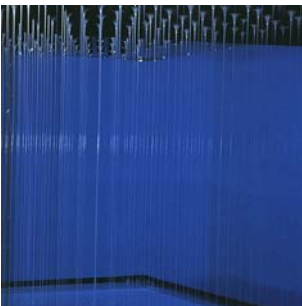
Einführende Grundlagen in die Silicone/Folie 2

3. Die räumliche Dimension

a) geradlinige Kettenmoleküle

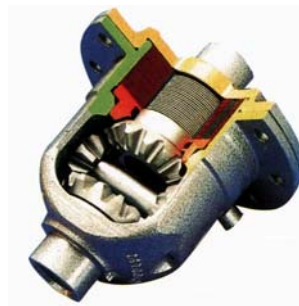


als Basis von: **Siliconölen**



In der Kunst

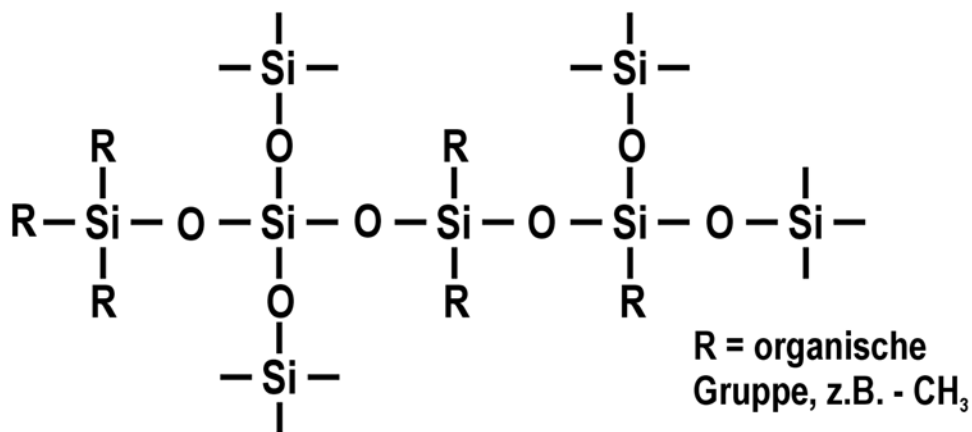
Abb.:
Rauminstallation von
Miura (WACKER-
Hauptgebäude,
München)



In der Technik

Abb.:
als Füllung in der
Visko-Kupplung im
Auto

b) vernetzte Moleküle



als Basis von: **Siliconharzen** und **Siliconkautschuken**
(stark vernetzt) (schwach vernetzt)



Siliconharzanstrich
für das Kempinski-
Hotel, Moskau



Silicongummi-
Dichtungen und
Isolierungen im
Auto / Abb.:
Zündkabel und
Zündkerzenstecker